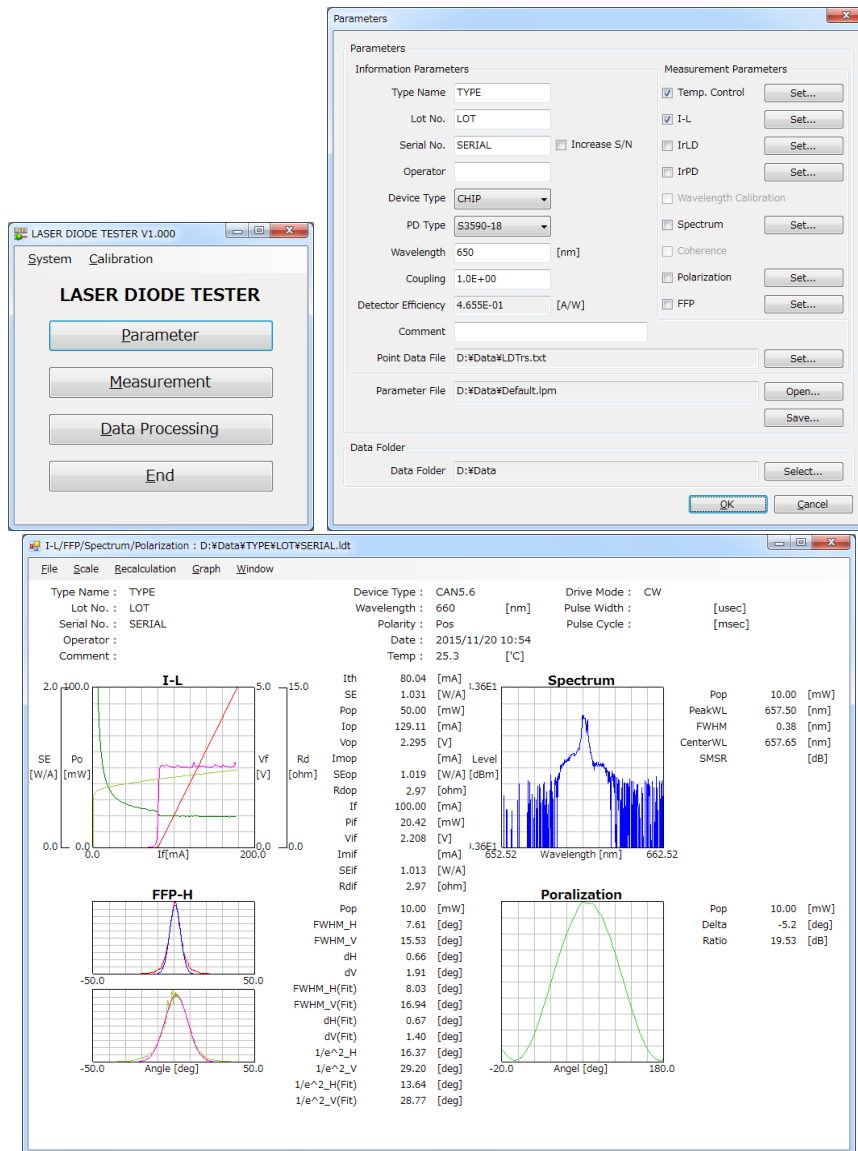


## LDTrs Measurement Software for LASER DIODE TESTER (レーザーダイオードテスター用 計測ソフトウェア)



### ◆ 特徴

- ・ 弊社製駆動電源をリモート制御してレーザーダイオードの特性評価を行います。
- ・ ソフトウェアからパラメータ設定を行うので電源側を操作する必要がありません。
- ・ 測定結果は自動的に保存されます。
- ・ 表示されるグラフデータはテキスト形式での保存および印刷に対応しています。

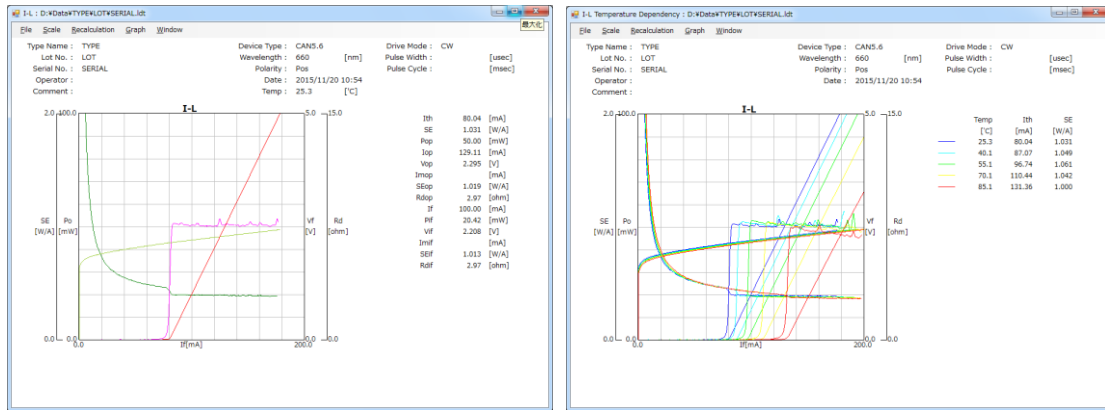
◆ 仕様

○ 使用環境

対応 OS	Windows 10
インターフェース	使用する駆動電源に準ずる

○ 測定項目 ※使用する駆動電源が対応している必要があります

[I-L 測定]



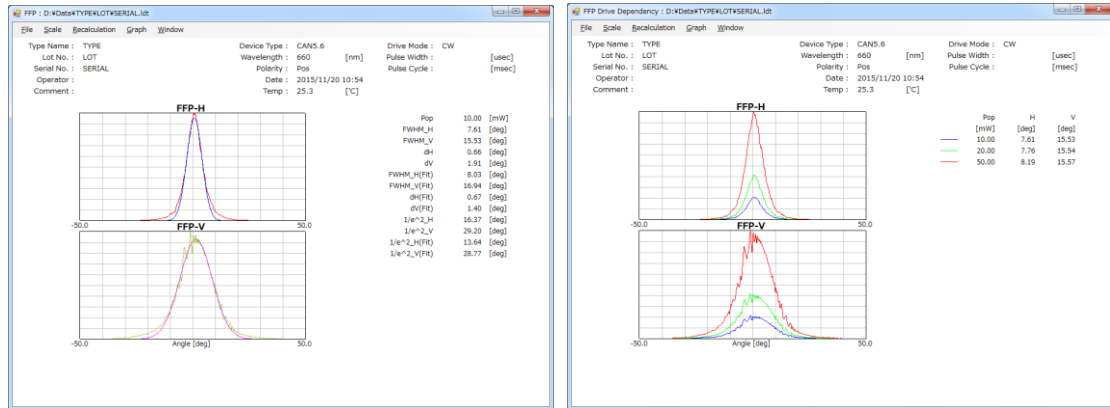
グラフ

- 駆動電流-光出力特性(I-L)グラフ
- 駆動電流-出力電圧特性(I-V)グラフ
- 光出力-モニタ PD 電流特性(L-Im)グラフ
- 駆動電流-微分効率特性(I-SE)グラフ
- 駆動電流-微分抵抗特性(I-Rd)グラフ
- 温度依存性グラフ

データ

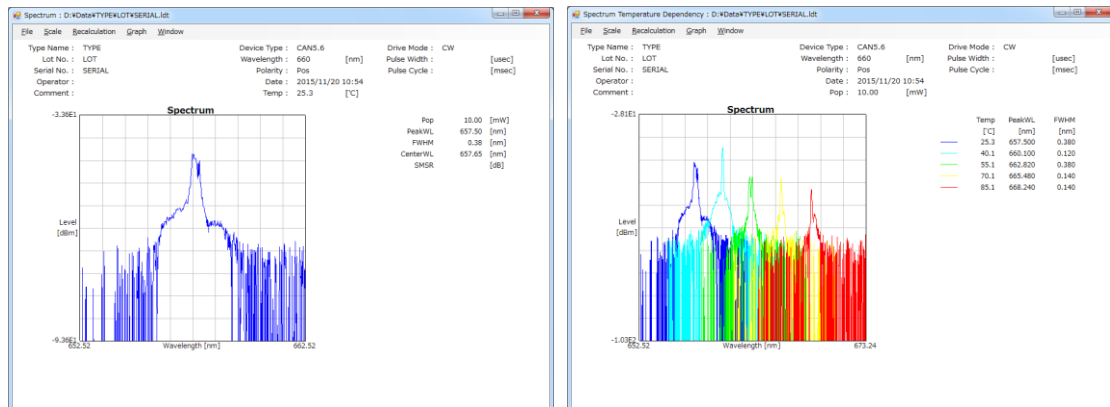
- しきい値電流(Ith)、スロープ効率(SE)
- 指定光出力(Pop)時の駆動電流値(Iop)、出力電圧値(Vop)、モニタ電流値(Imop)、微分効率値(SEop)、微分抵抗値(Rdop)
- 指定駆動電流(If)時の光出力値(PIf)、出力電圧値(VIf)、モニタ電流値(ImIf)、微分効率値(SEIf)、微分抵抗値(RdIf)

[FFP 測定]



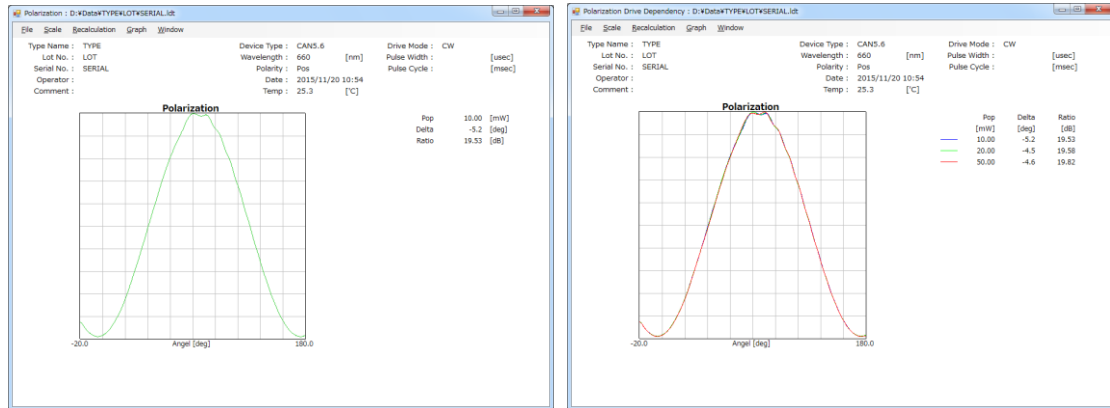
グラフ                    水平軸角度-光出力特性(FFP-H)グラフ  
                               垂直軸角度-光出力特性(FFP-V)グラフ  
                               温度依存性グラフ、光出力/駆動電流依存性グラフ  
 データ                    半値全角(FWHM\_H, FWHM\_V)、ずれ角(dH, dV)

[Spectrum 測定]



グラフ                    波長-光出力特性(Spectrum)グラフ  
                               温度依存性グラフ、光出力/駆動電流依存性グラフ  
 データ                    ピーク波長(Peak WL)、半値全幅(FWHM)、センター波長(CenterWL)

[偏光比測定]



グラフ

角度-光出力特性(偏光比)グラフ

温度依存性グラフ、光出力/駆動電流依存性グラフ

データ

最小偏光角(Delta)、偏光比(Ratio)